

29年8月6日 追肥・増し土・わき芽摘み



テキストに基づき追肥・増し土・わき芽摘みを説明しました。



セパレータを抜きます。



セパレータを抜いて培養土を入れます。



乾燥肥料を追肥しました。



柳芽が出ています。よく見えなくて残念。

柳芽を整理は適当な写真がありません。。

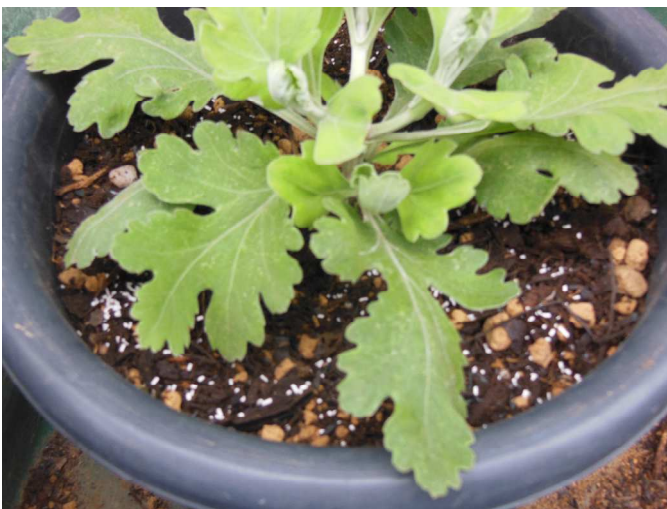


参考です。わき芽摘み：幹に脇芽が出ています。幹から脇芽を取りました。



テキストにはありませんが暑さ対策です。
鉢の中が高温になります。

高温対策のため断熱材を鉢に巻いて
います。



参考：増し土を行ったら浸透性殺虫剤を培養土の上に散布します。